

Submergeix-te en el veritable pulmó
del nostre planeta

L'OCEÀ

DOSSIER
D' ACTIVITATS



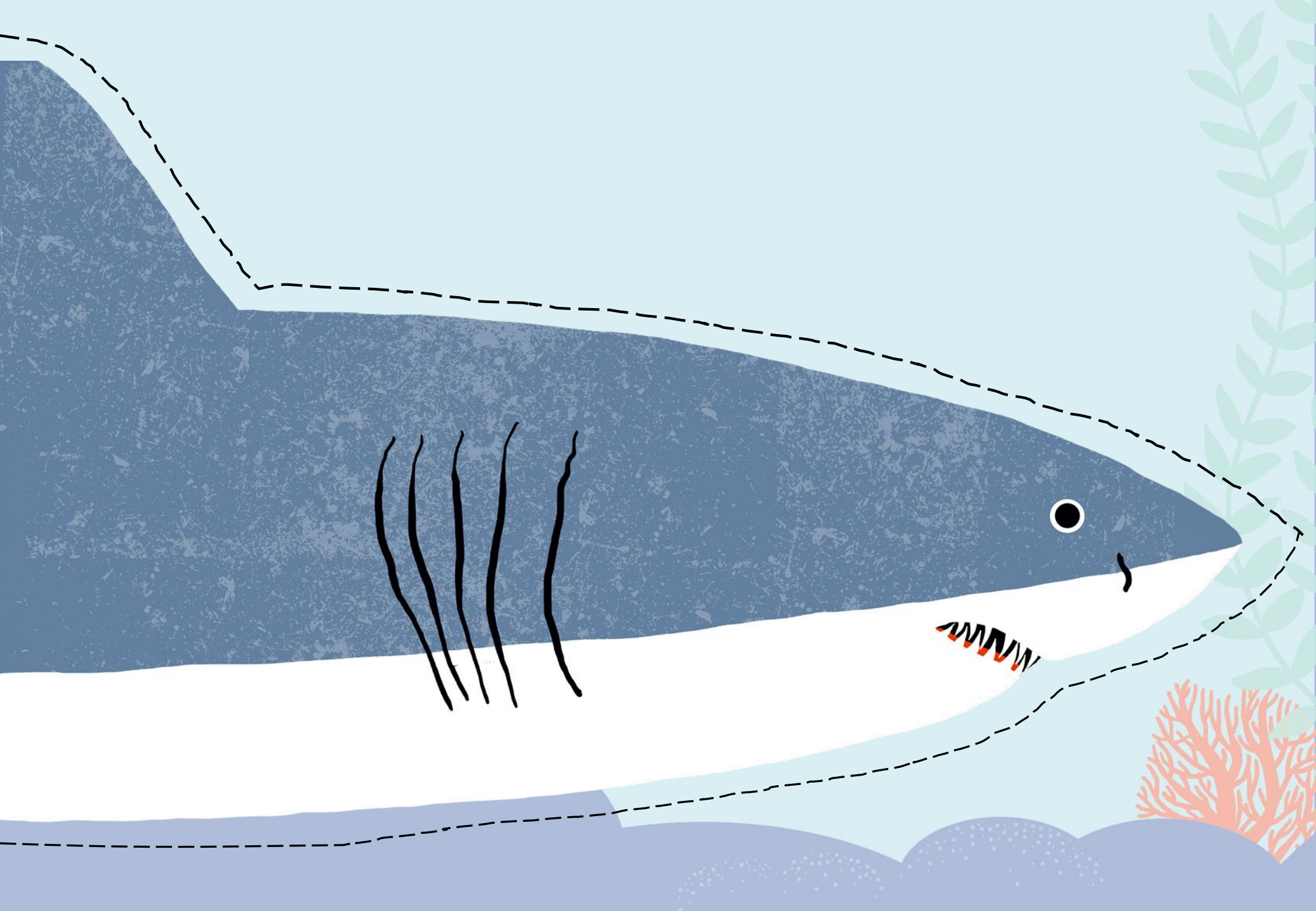
CREA EL TEU PROPI AQUARI!

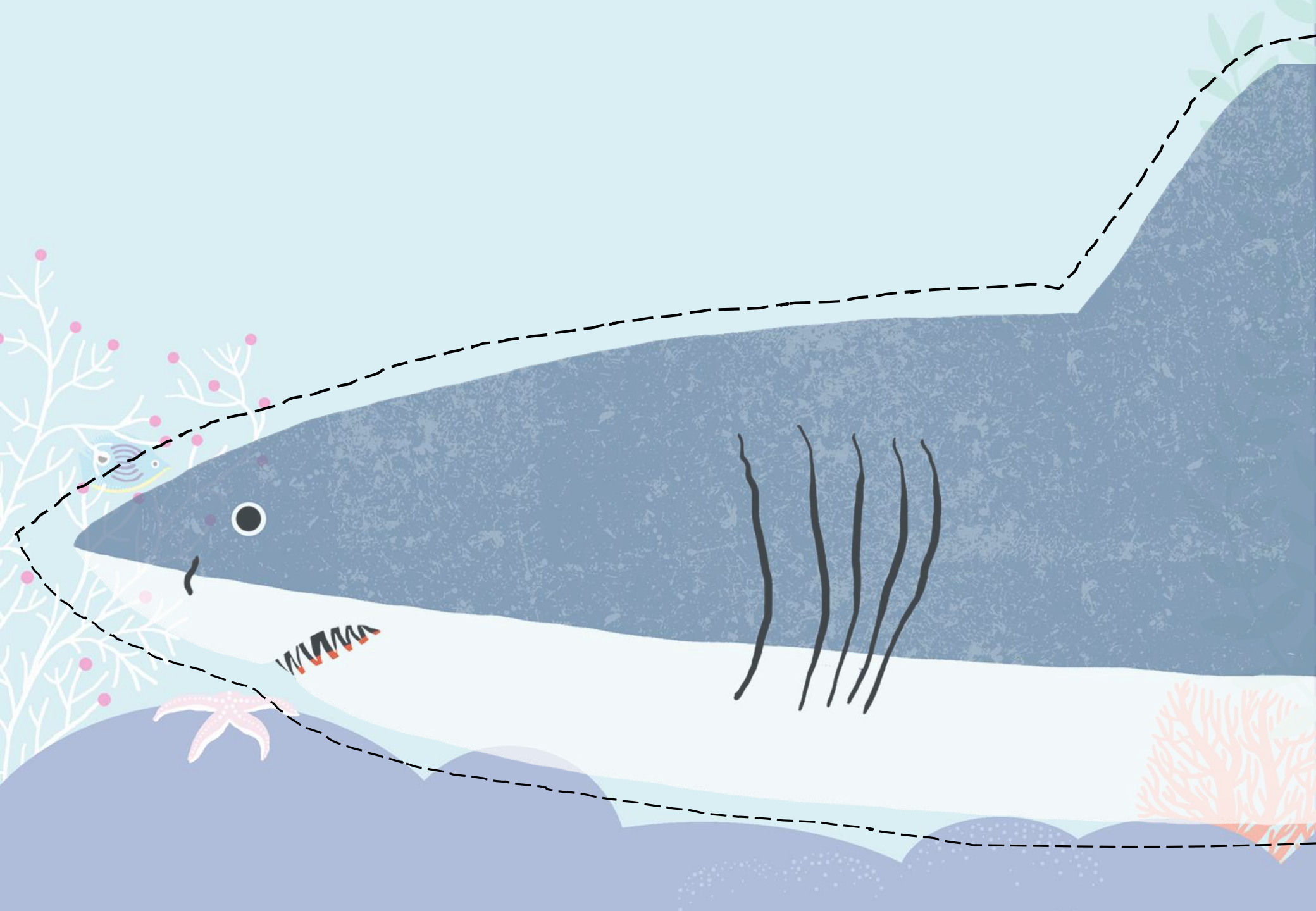
Retalla els animals que pots trobar a l'oceà i...

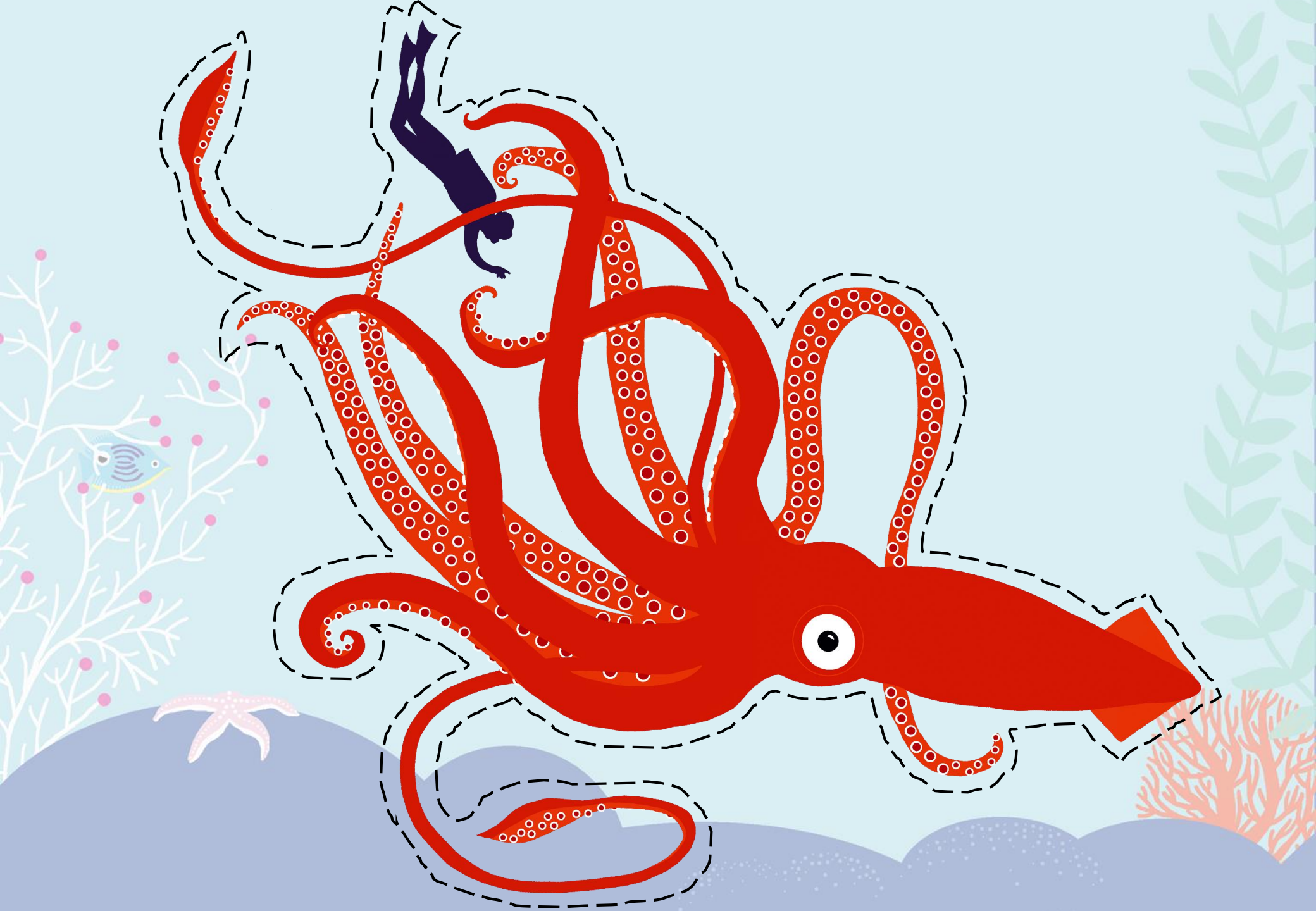
Enganxa'ls en una cartolina blava i dibuixa més elements marins: coralls, cargols de mar, algues, peixos...
A L'OCEÀ hi tens moltes idees!

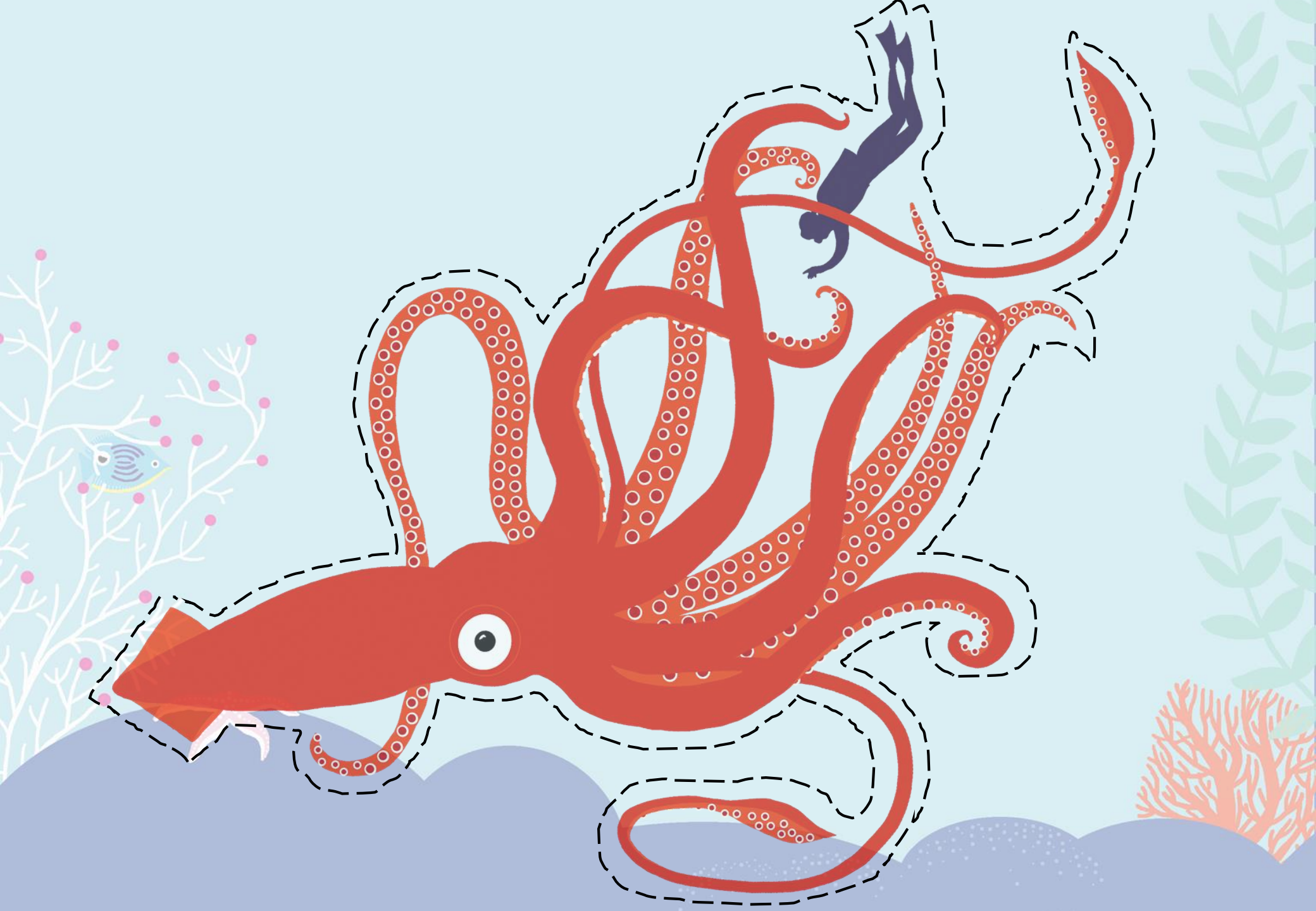
(amb ajuda d'un adult)

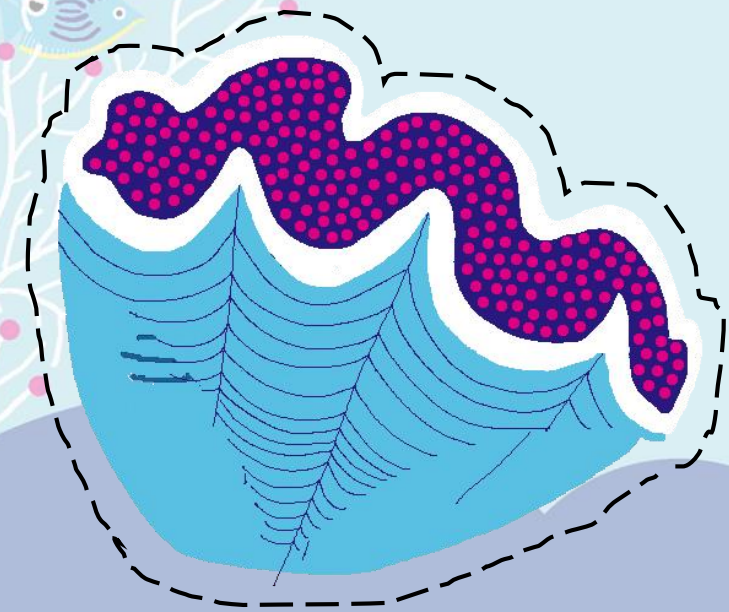
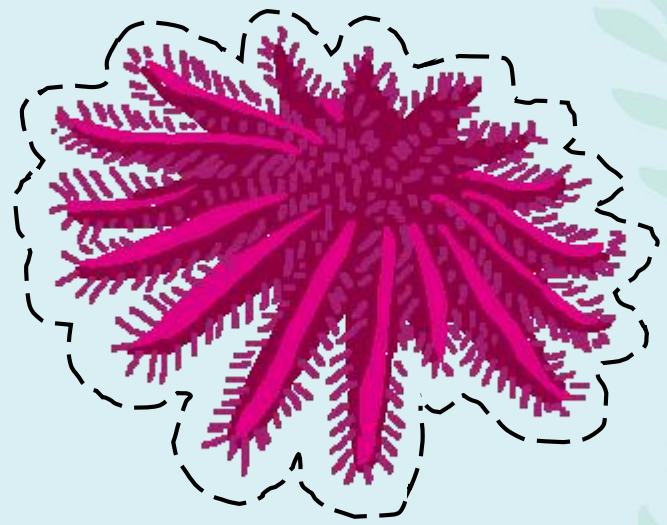
Fes un foradet en cada un dels animals i passa-hi un fil.
Els pots pensar al sostre, lligar-los a la barra de les cortines...

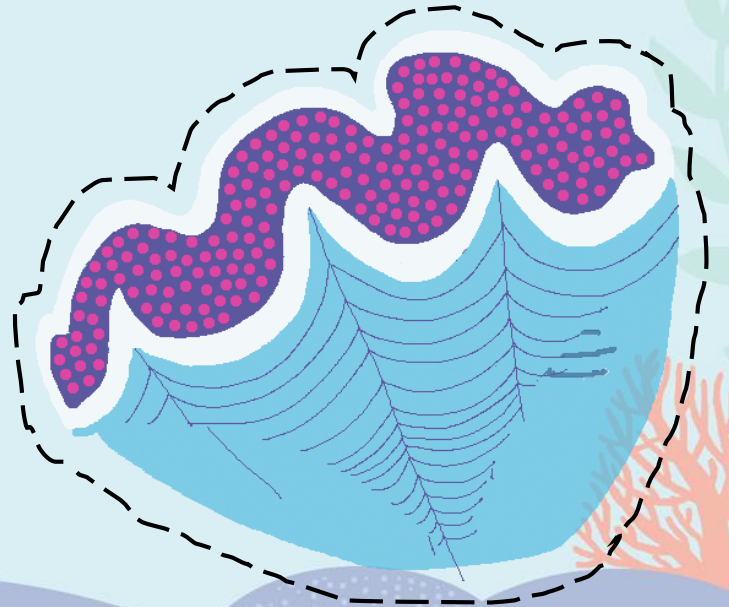
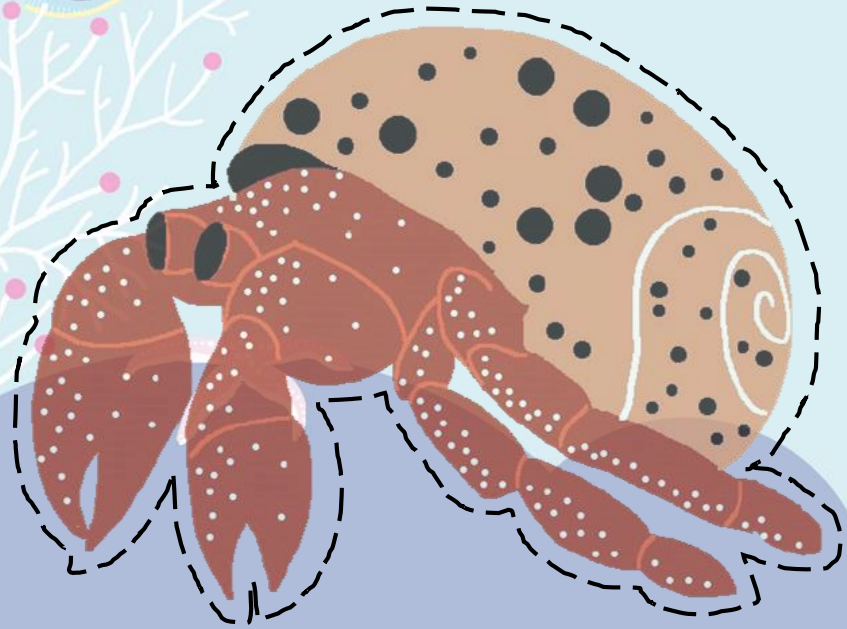
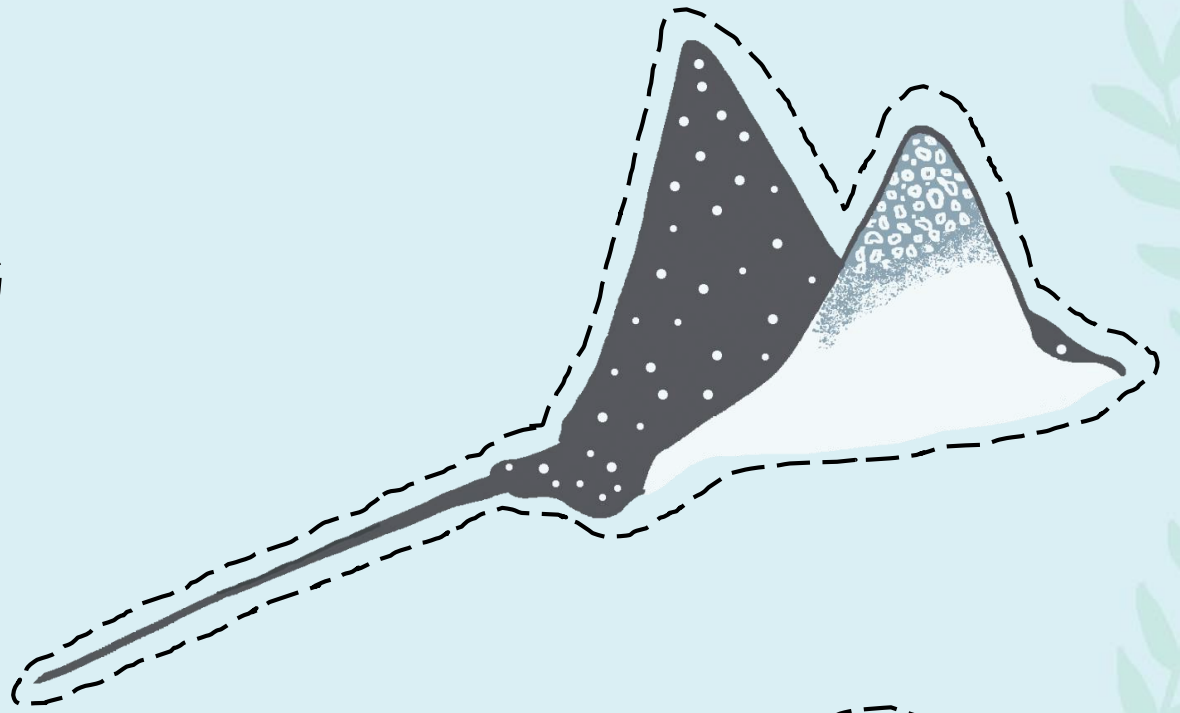
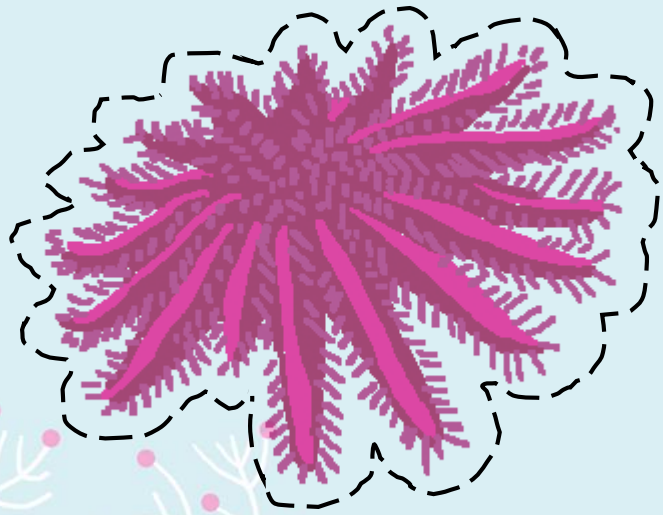












Descobreix la fauna marina que habita l'OCEÀ a cada profunditat

De 0 a 30 metres: aigua superficial de la zona _____

SARDINA ○

{ Segons la seva espècie i la regió en què viuen, tenen dialectes particulars i cada individu té el seu propi estil vocal, cos que permet reconeixè'l fins i tot a gran distància.

ALBATROS ○

{ Un as del vol a llarga distància, se serveix de l'enorme envergadura de les seves ales per planar en funció dels grans corrents d'aire.

DOFÍ ○

{ Cada any, el mes de juny, al llarg de la costa est de Sud-àfrica, bancs gegants visibles des de l'aire emprenen una gran migració de més de 1.000 quilòmetres.

MOLL DE ROCA ○

{ Enfonsa sovint el cap a la sorra, però no per amagar-se, sinó per remoure el fons buscant cucs o crustacis amb l'ajuda de la barba.

De 0 a 200 metres: zona _____

PEIX ESPASA ○

{ Dotada d'una ombrel·la que pot arribar a mesurar 2,5 metres de diàmetre i té uns tentacles d'entre 15 i 30 metres de llarg. És la més gran de la seva espècie.

MEDUSA ○

{ És el peix amb esquelet ossi de mida més gran. Només alguns alevins de 2,5 mil·límetres arribaran a adults, amb una mida 60 milions de vegades més gran.

CABELLERA DE LLEÓ

PEIX MARTELL ○

{ Té dos tipus de músculs amb diferents funcions: els vermells per a la natació de resistència i els blancs, que utilitza per perseguir les seves preses.

PEIX LLUNA ○

{ El cap tan estrany que té afavoreix la seva suspensió a l'aigua i amplia el seu olfacte i camp de visió respecte a altres de la seva espècie.

De 200 a 1000 metres: zona _____

CATXALOT ○

{ És el peix més gran que existeix; té la boca tan grossa que podria engolir un ésser humà. Però només s'alimenta de plàncton microscòpic i de peixos petits.

PEIX DESTRAL ○

{ És el peix ossi més gran (sobrepassa els 5 metres de llargada, i fins i tot arribar als 10) i es desplaça igual de bé tant horitzontalment com vertical.

PEIX REM ○

{ Al ventre hi tenen uns fotòfors que produeixen llum i amaguen la seva silueta als ulls dels predadors que neden per sota d'ells.

TAURÓ BALENA ○

{ Té un cap que fa quasi un terç de la llargada del seu cos, que mesura 19 metres i pesa 50 tones. El seu cervell de 3 quilos és el que pesa més de tots els mamífers.

De 1000 a 4000 metres: zona _____

De 4000 a 6000 metres: zona _____

ANGUILA ABISSAL ○

{ Té una boca enorme i molt pràctica per engolir preses de vegades més grans que ell. Gràcies al seu estómac extensible, no torna a menjar durant diversos dies.

CALAMAR VAMPIR ○

{ Gràcies al seu cimbell bioluminescent, que funciona com una canya de pescar, atreu les seves preses directes a la boca.

GIGANTACTINIDAE ○

{ Tot i que només mesura entre 10 i 30 centímetres, té unes dents enormes per capturar les seves preses, les gambetes, que atreu gràcies a uns petits òrgans lluminosos disposats al llarg del cos.

PEIX DIMONI ○

{ El "vestit" que cobreix els seus 8 braços, li assegura una certa estabilitat entre dues aigües. Quan se sent amenaçat, el petit pop adopta la postura anomenada de pinya, és a dir, aixeca els braços per sobre del cap, fent visibles les files d'espines.

OCULTAR-SE I PROTEGIR-SE

Ordena les lletres per saber quin animal marí fa servir cada tècnica.

La seva salvació és la quantitat. Dins de la multitud d'un banc és on l'individu es troba més ben protegit, en una massa en moviment que canvia constantment de forma.

RISANDA

De naturalesa evanescent, la seva transparència l'ajuda a viatjar d'incògnit.

SEMUDA

• Els seus tentacles urticants formen una autèntica fortalesa. Només el peix pallasso, immune al seu verí, s'atreveix a introduir-se entre els seus braços.

MENOANE

Amb una contracció, deixa anar un núvol de tinta negra per distreure, en un vist i no vist, el seu atacant i poder fugir.

PIÈSA

Una zona ventral que, vista des de sota, es fon amb la llum que es filtra des de la superfície i un llom fosc que es confon amb la foscor de les profunditats són els seus trucs per viatjar invisibles en la immensitat del mar.

TREVA y MALSÓ

Tan pla com una truita, es manté mig enterrat a la sorra, invisible. Només els ulls, situats al mateix costat, li sobresurten com periscopis per vigilar els voltants.

GOALDENLU

Intenta impressionar amb la seva capa de pigues de color blau elèctric i gràcies a la rapidesa, i també a les espines eriçades que té a la base de la cua, fa front al perill.

CENÇARUSA
DE TAQUES BLAVES

Amb una gran ingestió d'aigua salada, s'infla davant del perill i es transforma en una esfera eriçada de pues que ben pocs intentaran empassar-se.

PIXE BOLSGU

Aixafada contra el terra, llança potents descàrregues elèctriques quan la molesten.

XEIP PEDTREO



LLIBRES per als amants dels LLIBRES

— català —

MAEVA  young