

Sumérgete en el verdadero pulmón
de nuestro planeta

OCÉANO

DOSSIER
DE
ACTIVIDADES



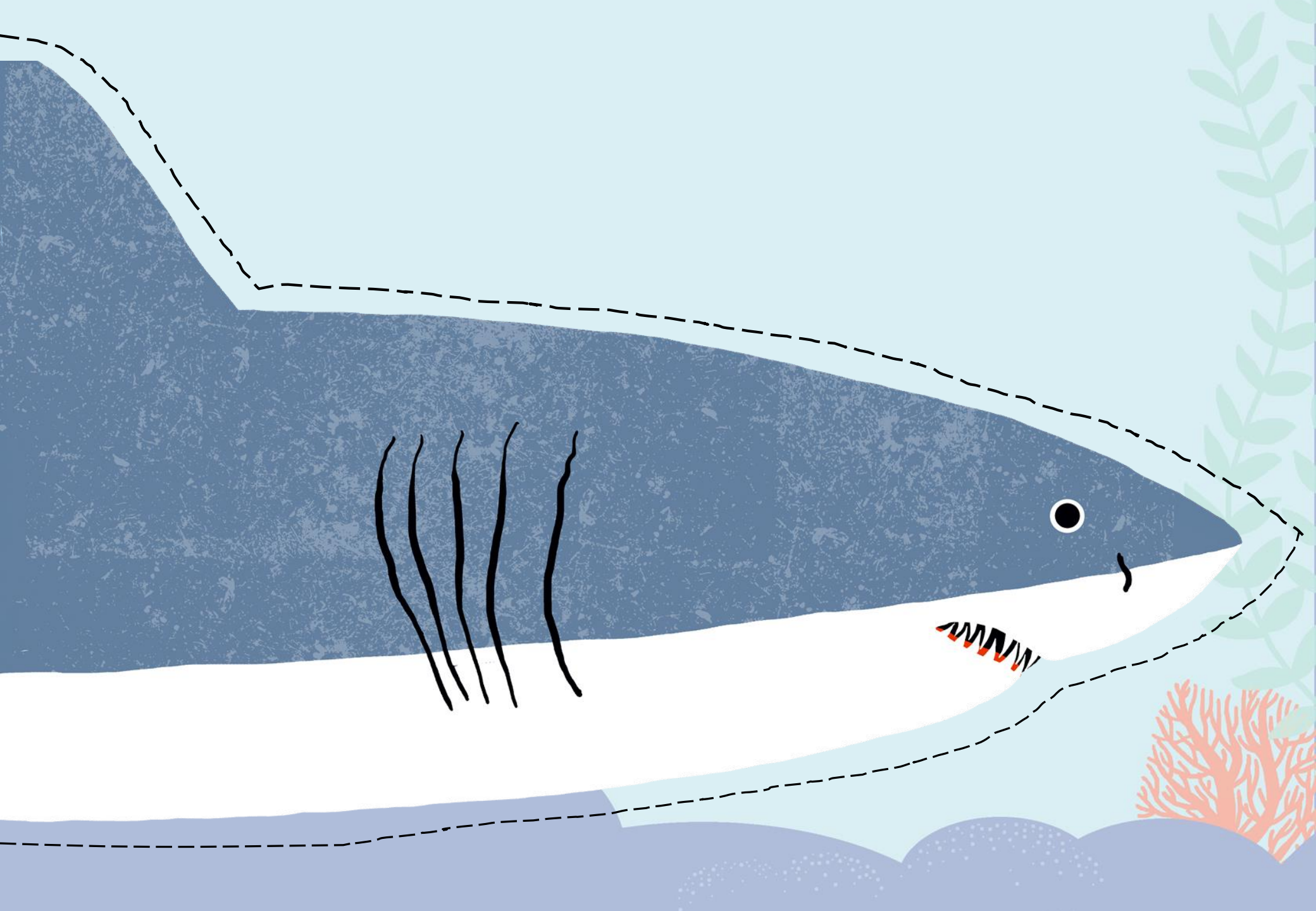
¡CREA TU PROPIO ACUARIO!

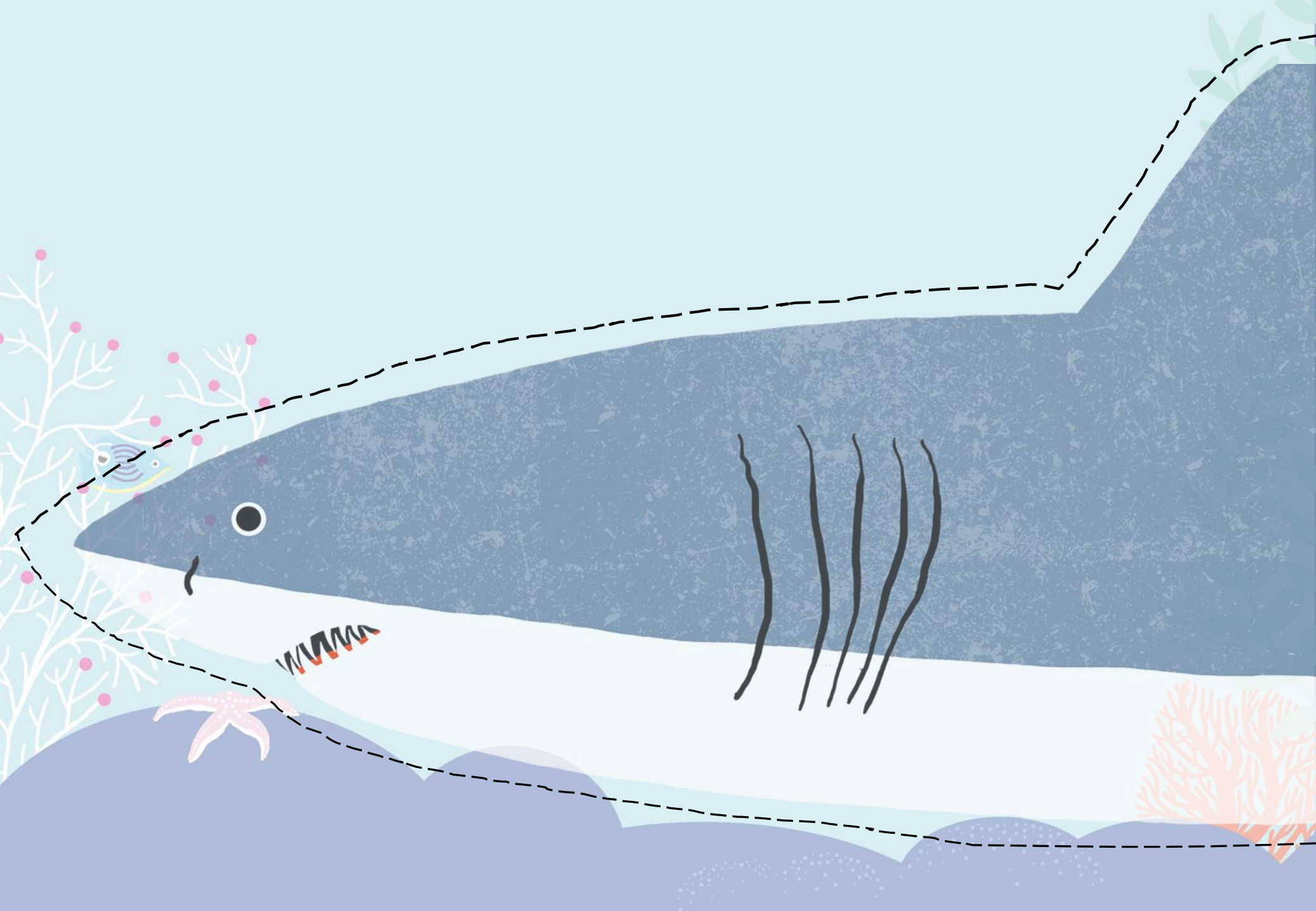
Recorta los animales que puedes encontrar en el océano y...

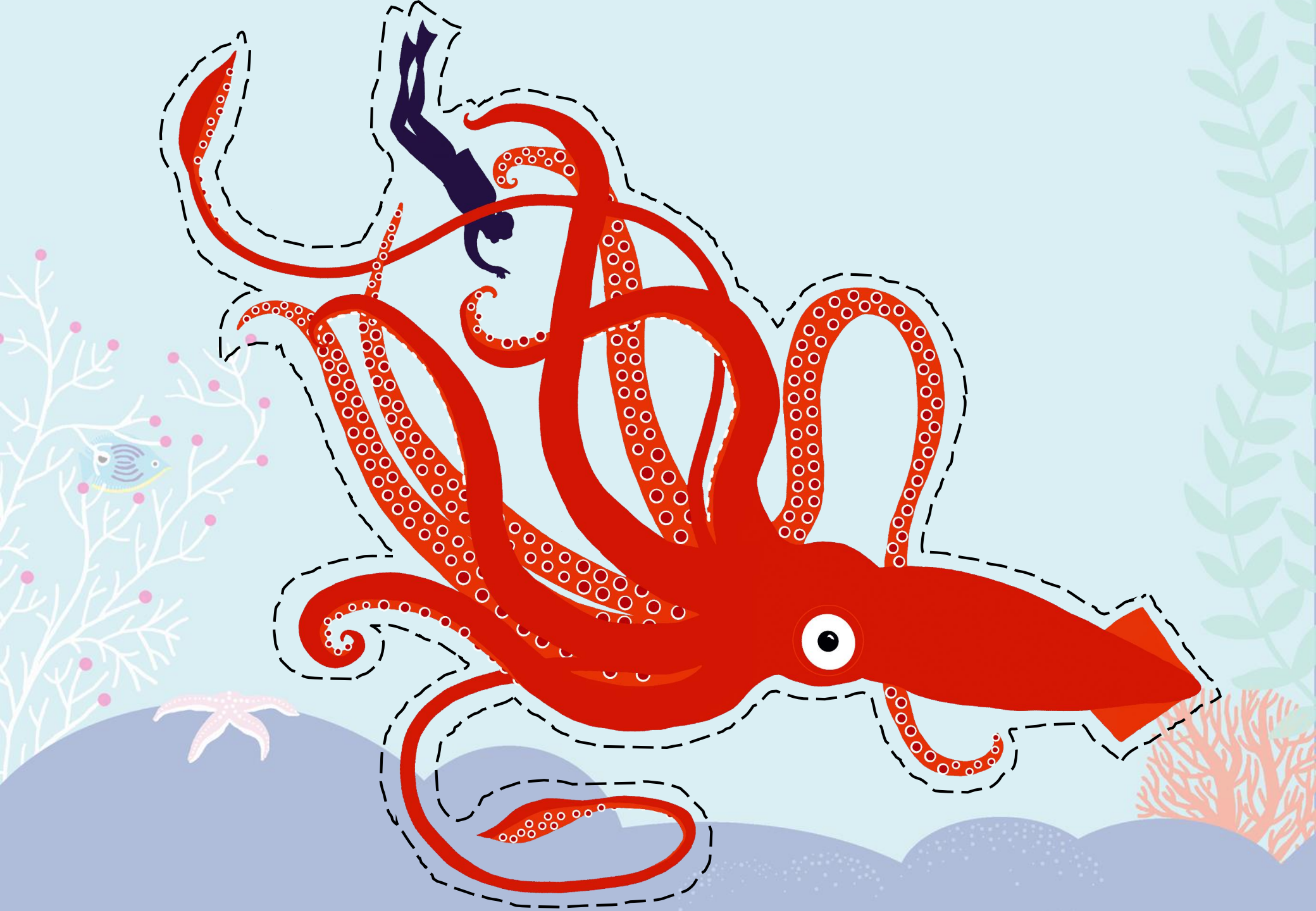
(con ayuda de un adulto)

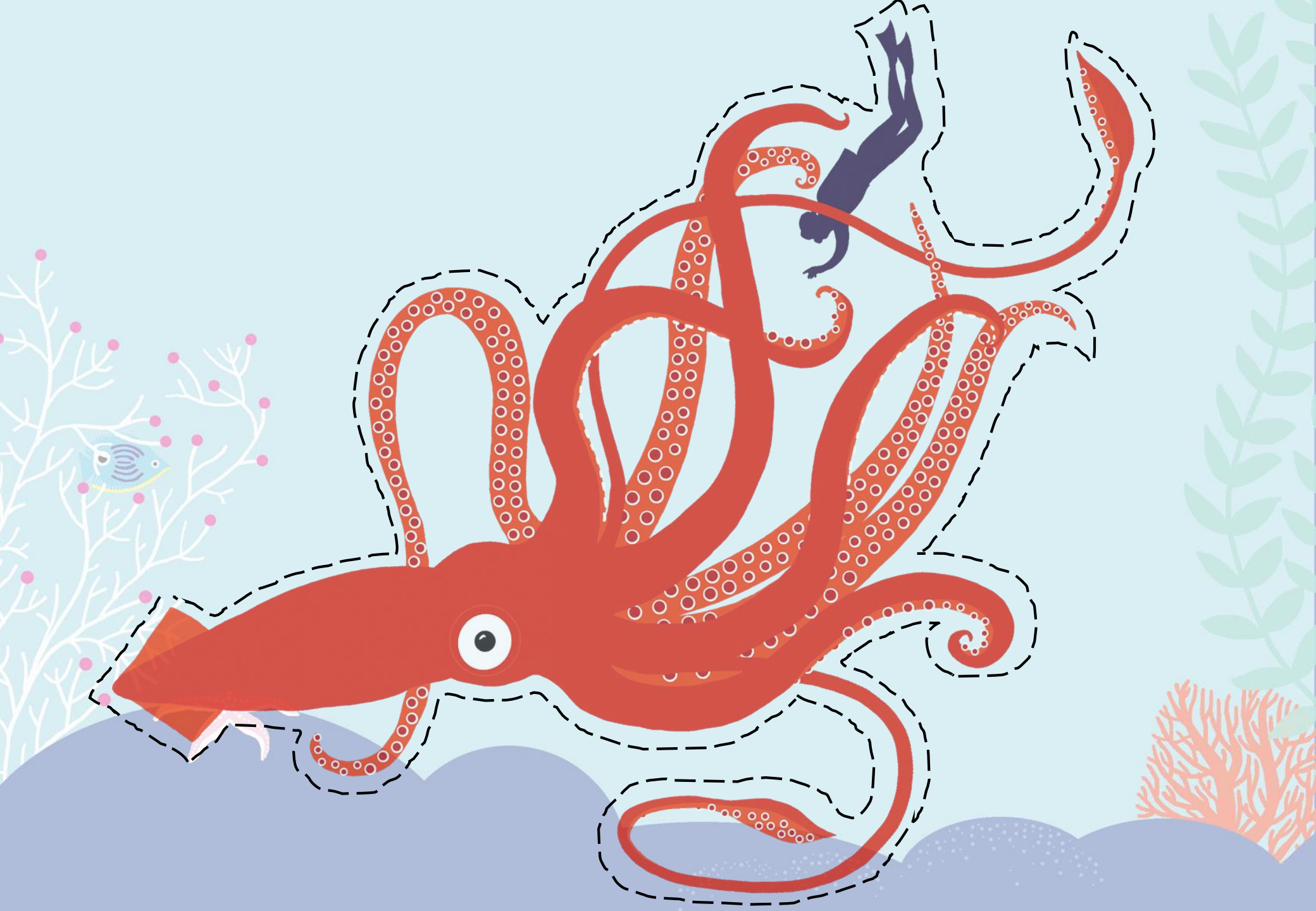
Pégalos en una cartulina azul y dibuja más elementos marinos: corales, caracolas, algas, peces... ¡tienes muchas ideas en **OCÉANO!**

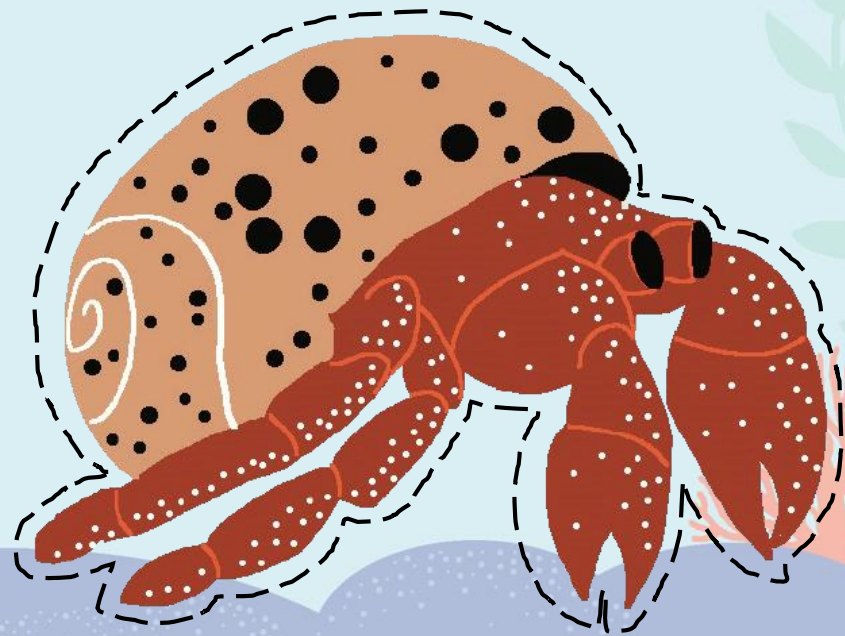
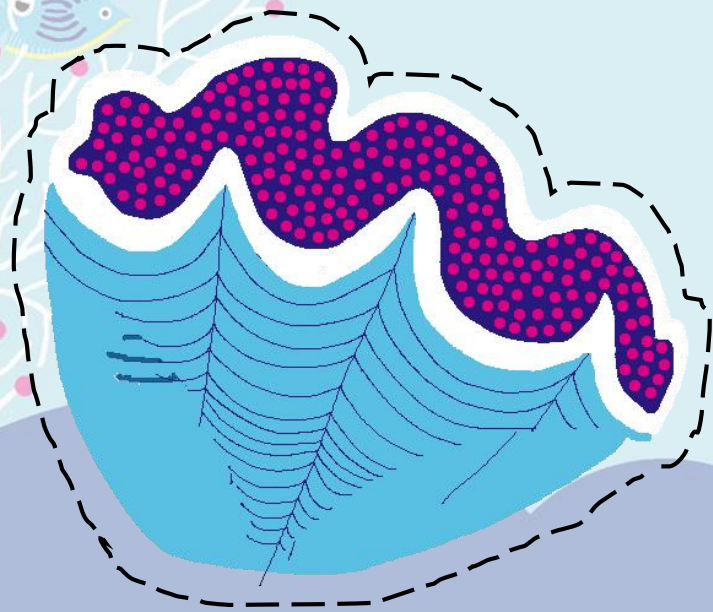
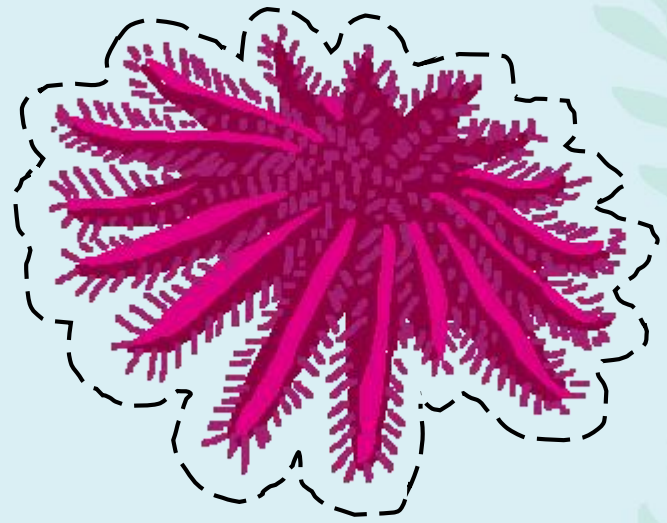
Haz un pequeño agujerito en cada uno de los animales y pasa un hilo por cada uno de ellos. Puedes colgarlos pegados en el techo, atarlos en la barra de las cortinas...

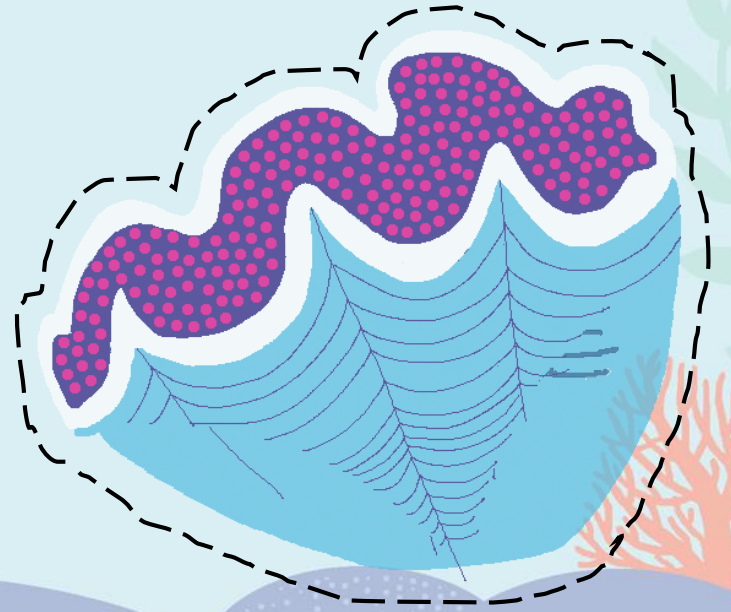
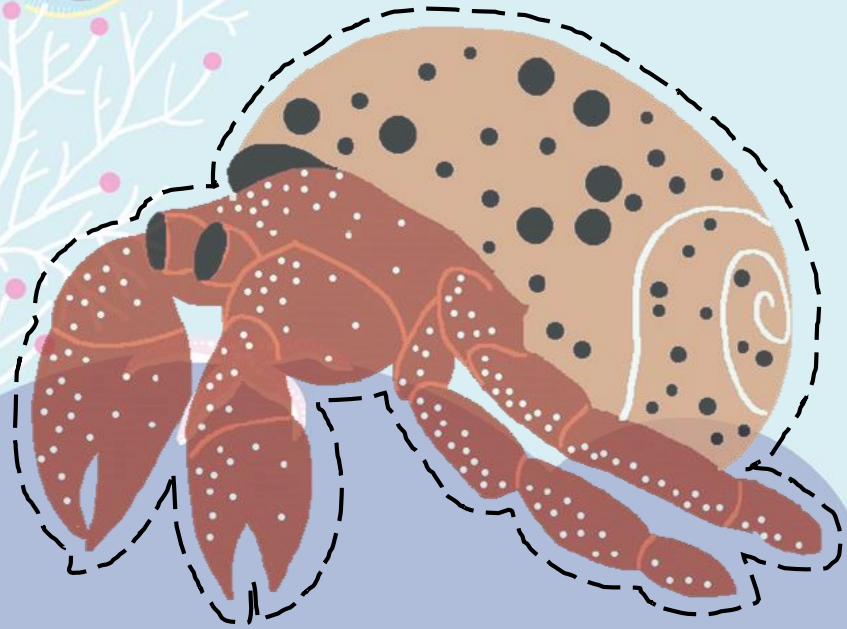
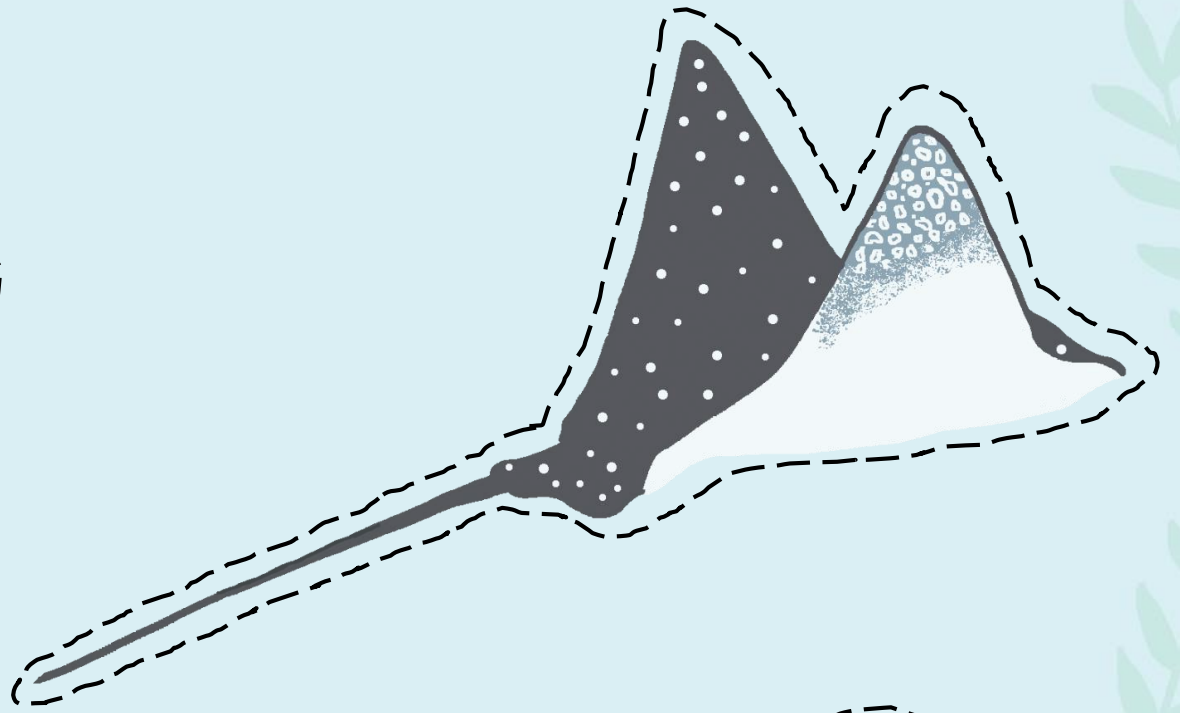
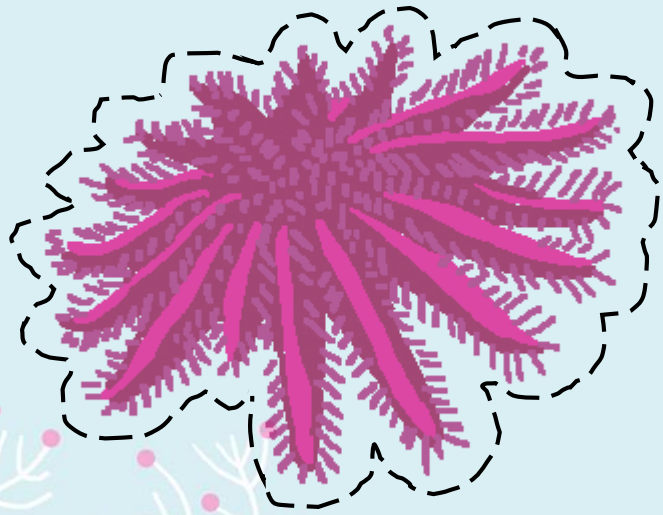












Descubre la fauna marina que habita el OCEÁNO a cada profundidad

De 0 a 30 metros: capa superficial de la zona _____

SARDINA ○

{ Según su especie y la región en la que viven, poseen dialectos particulares y cada individuo tiene su propio estilo vocal, lo cual permite reconocerlo incluso a gran distancia.

ALBATROS ○

{ Un as del vuelo a larga distancia, se sirve de la enorme envergadura de sus alas para planear en función de las grandes corrientes de aire.

DELFIN ○

{ Cada año, en el mes de junio, a lo largo de la costa este de Sudáfrica, gigantescos bancos visibles desde el aire emprenden una gran migración de más de 1.000 kilómetros.

SALMONETE ○

{ Hunde con frecuencia la cabeza en la arena, pero no para ocultarse, sino para remover el fondo en busca de gusanos o crustáceos con ayuda de sus barbillones.

De 0 a 200 metros: zona _____

PEZ ESPADA ○

{ Dotada de una umbrela que puede llegar a medir 2,5 metros de diámetro y posee unos tentáculos de entre 15 y 30 metros de largo. Es la más grande de su especie.

MEDUSA ○

{ Es el pez con esqueleto óseo de mayor tamaño. Solo algunos alevines de 2,5 milímetros llegarán a adultos, con un tamaño 60 millones de veces mayor.

MELENA DE LEÓN

TIBURÓN MARTILLO ○

{ Tiene dos tipos de músculos con distintas funciones: los rojos para la natación de resistencia y los blancos, que utiliza para perseguir a sus presas.

PEZ LUNA ○

{ Su extraña cabeza favorece su suspensión en el agua y amplía su olfato y campo de visión respecto a otros de su especie.

De 200 a 1000 metros: zona _____

CACHALOTE ○

{ Es el pez de mayor tamaño que existe; su boca es tan grande que podría engullir a un ser humano. Sin embargo, solo se alimenta de plancton microscópico y de peces pequeños.

PECES HACHA ○

{ Es el pez óseo más largo (sobrepasa los 5 metros de largo, cuando no los 10) y se desplaza igual de bien tanto horizontal como verticalmente.

PEZ REMO ○

{ En el vientre tienen unos fotóforos que producen luz y ocultan su silueta a los ojos de los predadores que nadan por debajo de ellos.

TIBURÓN BALLENA ○

{ Su cabeza representa cerca de un tercio del largo de su cuerpo, que mide 19 metros y pesa 50 toneladas. Su cerebro de 3 kilos es el más pesado de todos los mamíferos.

De 1000 a 4000 metros: zona _____

De 4000 a 6000 metros: zona _____

PEZ PELÍCANO ○

{ Tiene una boca enorme y muy práctica para engullir presas a veces mayores que él mismo. Gracias a su estómago extensible, no vuelve a comer durante varios días.

VAMPIRO ABISAL ○

{ Gracias a su señuelo bioluminiscente, que funciona como una caña de pescar, atrae a sus presas directas a su boca.

PEZ LÁTIGO ○

{ Aunque solo mide entre 10 y 30 centímetros, tiene unos dientes enormes para capturar a sus presas, los camarones, a los que atrae gracias a unos pequeños órganos luminosos dispuestos a lo largo de su cuerpo.

PEZ VÍBORA ○

{ El "vestido" que cubre sus 8 brazos, le asegura una cierta estabilidad entre dos aguas. Cuando se siente amenazado, el pequeño pulpo adopta la postura llamada de piña, es decir, levanta los brazos por encima de su cabeza, haciendo visibles las filas de espinas.

OCULTARSE Y PROTEGERSE

Ordena las letras para saber qué animal marino usa cada técnica.

La salvación está en el número. Dentro de la multitud de un banco es donde el individuo se encuentra mejor protegido, en una masa en movimiento que cambia constantemente de forma.

RISANDA

De naturaleza evanescente, cuenta con su transparencia para viajar de incógnito.

SEMUDA

Sus tentáculos urticantes forman una auténtica fortaleza. Solo el pez payaso, inmune a su veneno, se atreve a introducirse entre sus brazos.

MENOANA

Con una contracción, suelta una nube de tinta negra para, en un visto y no visto, distraer a su atacante y huir.

PIESA

Una zona ventral que, vista desde abajo, se funde con la luz que se filtra desde la superficie, y un lomo oscuro que se confunde con la oscuridad de las profundidades son sus trucos para viajar invisibles en la inmensidad del mar.

ALBALCA y MALSNO

Tan plano como una tortilla, se mantiene medio enterrado en la arena, invisible. Solo sus ojos, situados en el mismo lado, sobresalen como periscopios para vigilar los alrededores.

GOALDENU

Trata de impresionar con su capa de lunares de color azul eléctrico y cuenta con su rapidez para hacer frente al peligro, así como con las espinas erizadas en la base de su cola.

ARYA de RACEFRIE

Con una gran ingestión de agua salada, se infla ante el peligro y se transforma en una esfera erizada de púas que pocos intentarán tragar.

EZP BOLGO

Aplastada contra el suelo, lanza potentes descargas eléctricas cuando la molestan.

AYRA PODTREO



LIBROS para los que aman los LIBROS

MAEVA  young