

The background is a stylized illustration of a cave. The top part shows jagged, red rock formations. Below them, a large yellow tunnel with concentric lines leads to a bright light at the end. A small miner wearing a red helmet and a red suit stands on a rock in the foreground, looking towards the tunnel. The bottom part of the cave shows more red rock formations with small circular patterns.

Aleksandra Mizelińska y Daniel Mizeliński

DEBAJO DE LA TIERRA

LIBRO DE ACTIVIDADES

36
actividades
de los creadores de
**ATLAS
DEL MUNDO**

MAEVA  young

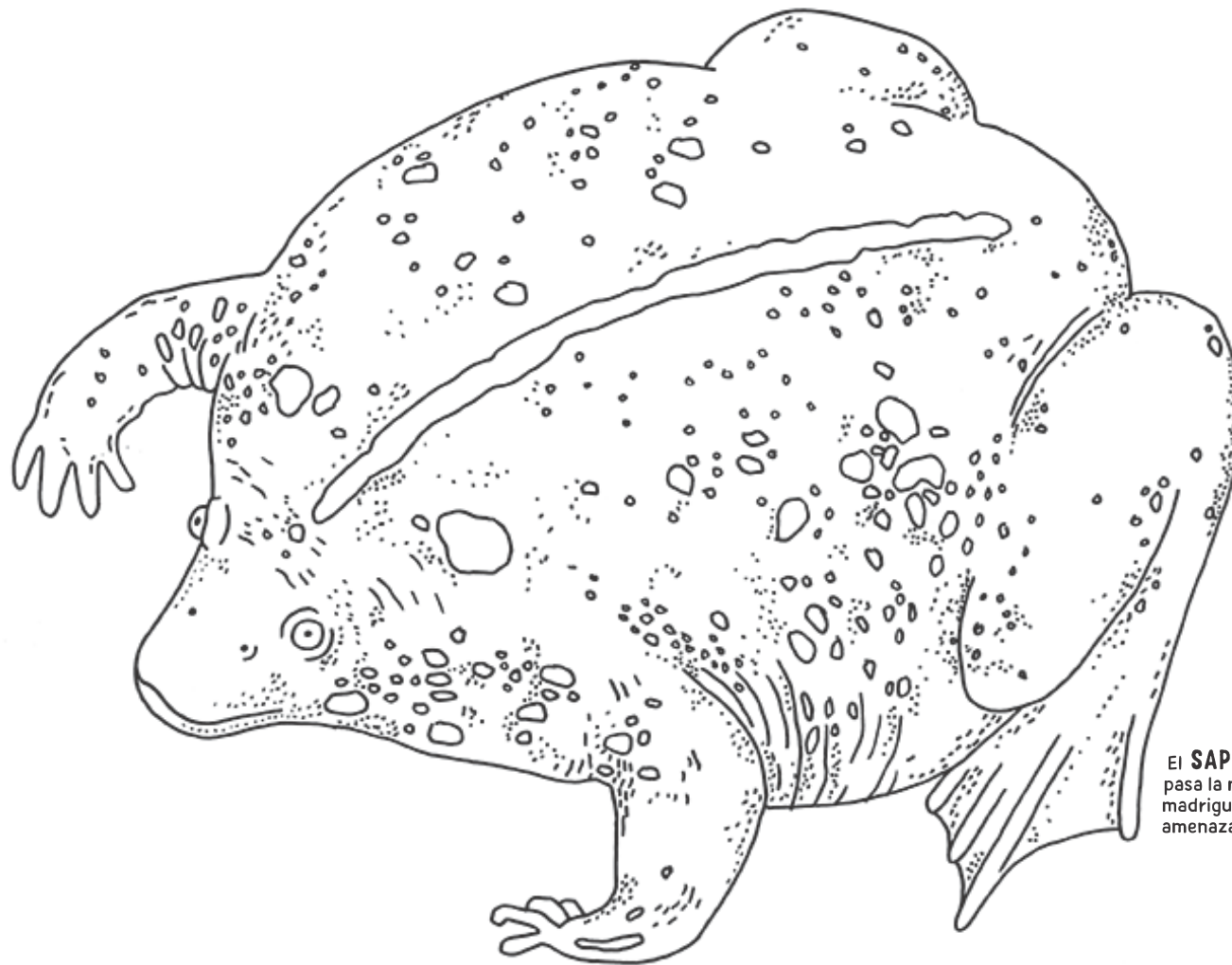


Las hayas tienen raíces que se extienden mucho, pero son bastante poco profundas.

La raíz gruesa y vertical del eucalipto puede alcanzar los 12 m de profundidad en busca de agua.

Dibuja las
**RAÍCES DE
LOS ÁRBOLES.**

Los pinos que crecen en arena se mantienen erguidos gracias a una raíz larga y vertical de la que salen raíces laterales más pequeñas.



El SAPO EXCAVADOR MEXICANO
pasa la mayor parte del año en una
madriguera bajo tierra. Cuando se siente
amenazado, se hincha igual que un globo.

El misterio de LUCY.

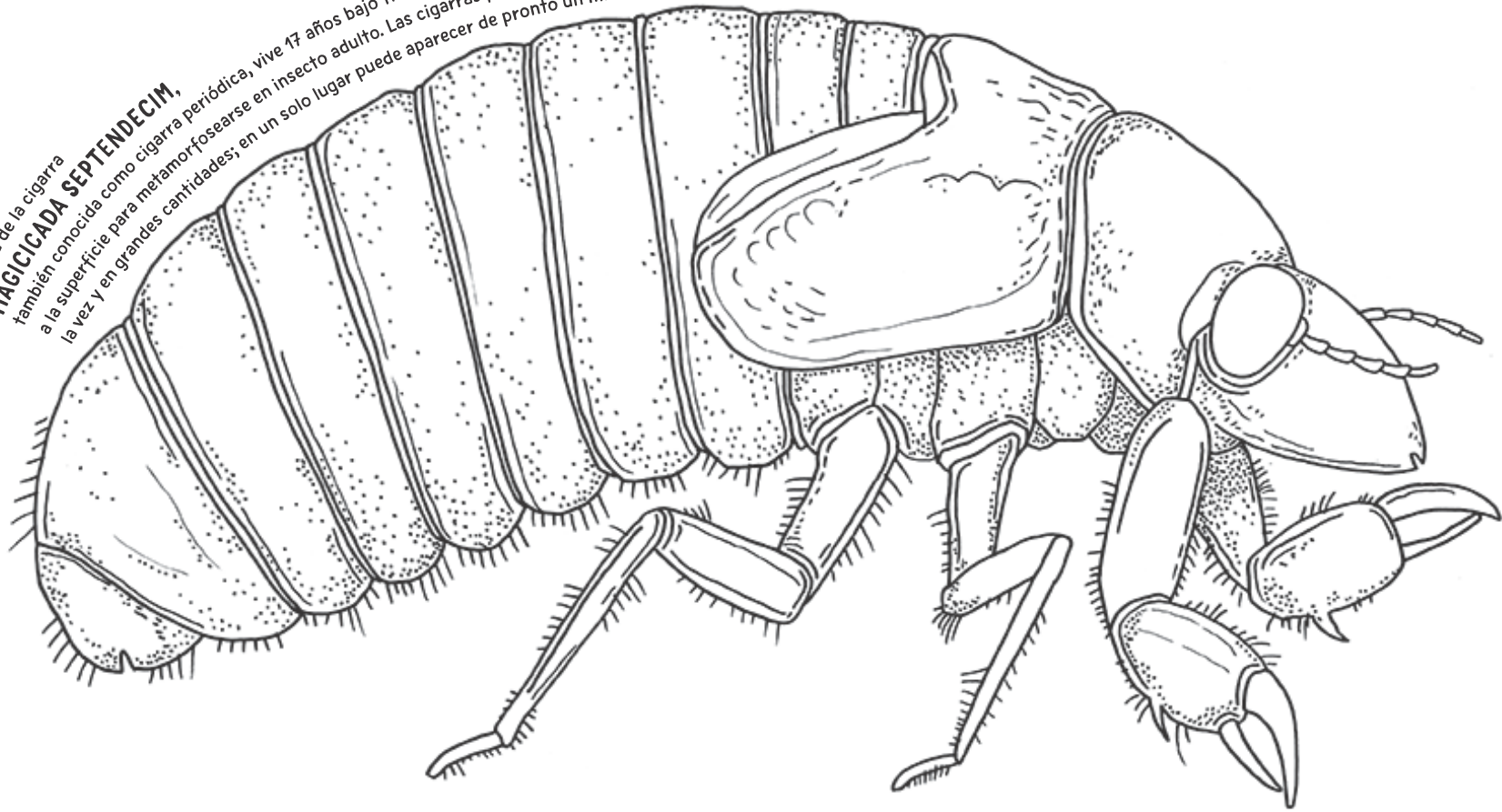
Este esqueleto extremadamente antiguo de una criatura emparentada con los seres humanos se encontró en África y se conoce con el nombre de Lucy. Tiene más de 3 millones de años. Imagina cómo era Lucy cuando estaba viva e intenta dibujarla.



Los trozos de cráneo encontrados están en amarillo. El resto ha sido reconstruido por los científicos.

Los científicos consiguieron encontrar casi la mitad de los huesos de Lucy.

La larva de la cigarra
MAGICICADA SEPTENDECIM,
también conocida como cigarra periódica, vive 17 años bajo tierra y a continuación sale
a la superficie para metamorfosearse en insecto adulto. Las cigarras ponen huevos todas a
la vez y en grandes cantidades; en un solo lugar puede aparecer de pronto un millón de ellos.

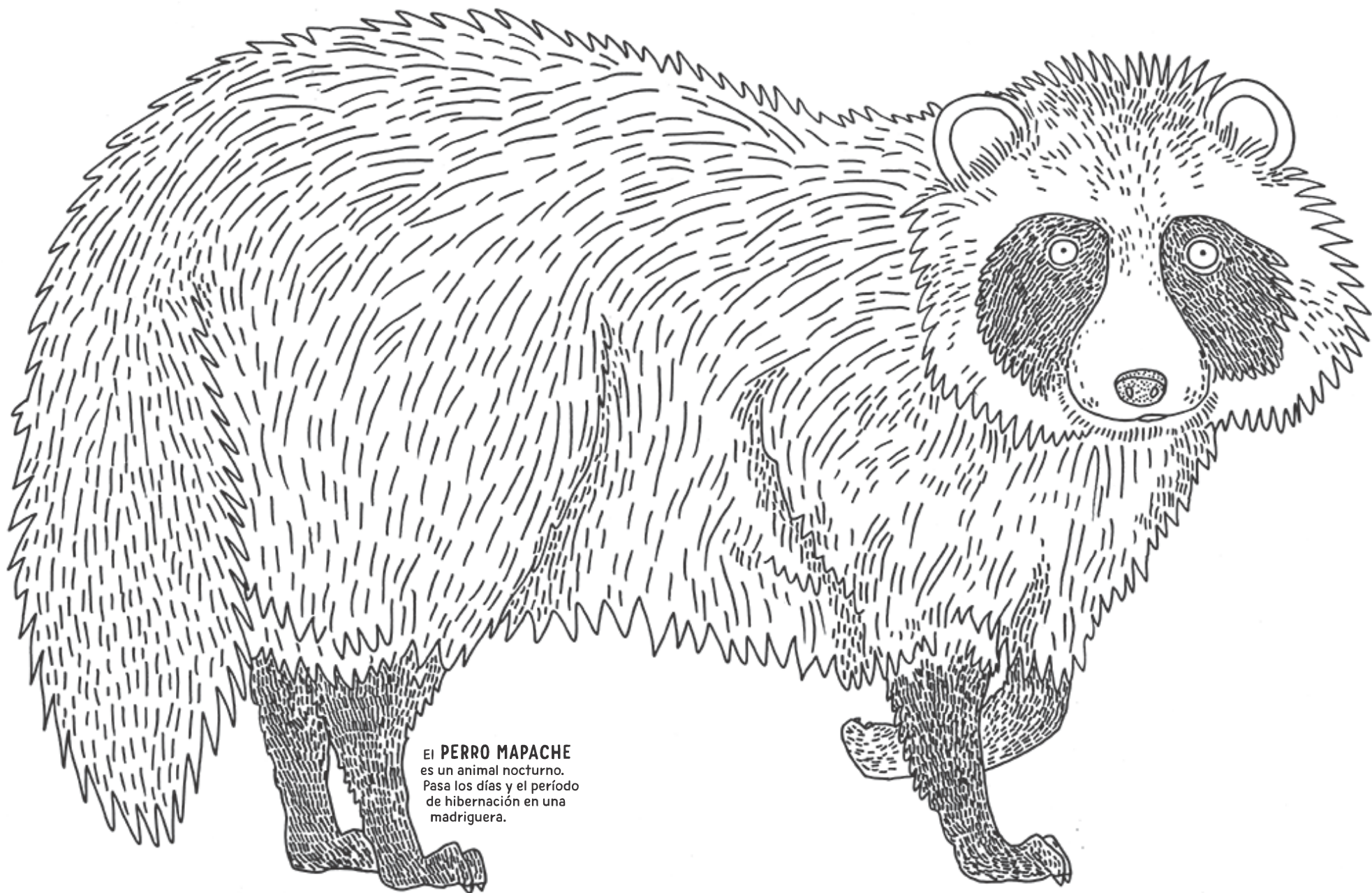


Dibuja los

ANIMALES DE MADRIGUERA

que faltan.





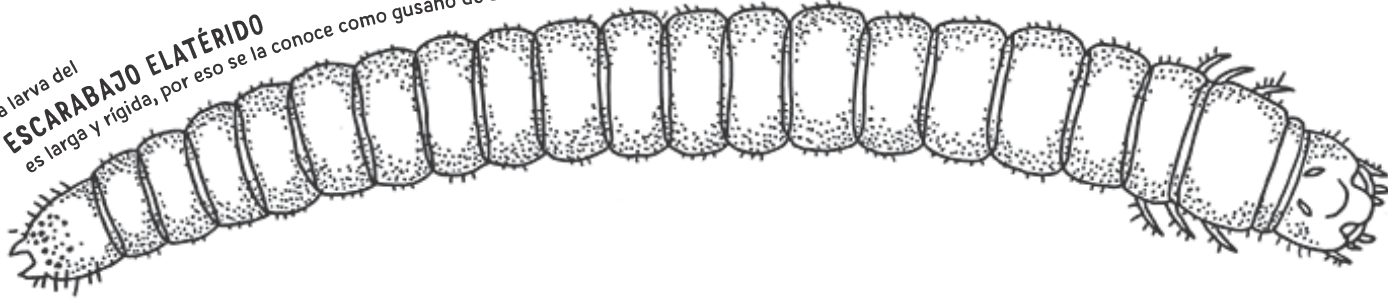
El **PERRO MAPACHE**
es un animal nocturno.
Pasa los días y el período
de hibernación en una
madriguera.

Diseña una
ESTACIÓN DEPURADORA de aguas residuales.

Piensa en cómo se puede limpiar el agua de residuos grandes, pequeños y microscópicos. Puede ser un dibujo realista o completamente disparatado.



La larva del
ESCARABAJO ELATÉRIDO
es larga y rígida, por eso se la conoce como gusano de alambre.



Dibuja un

TÚNEL

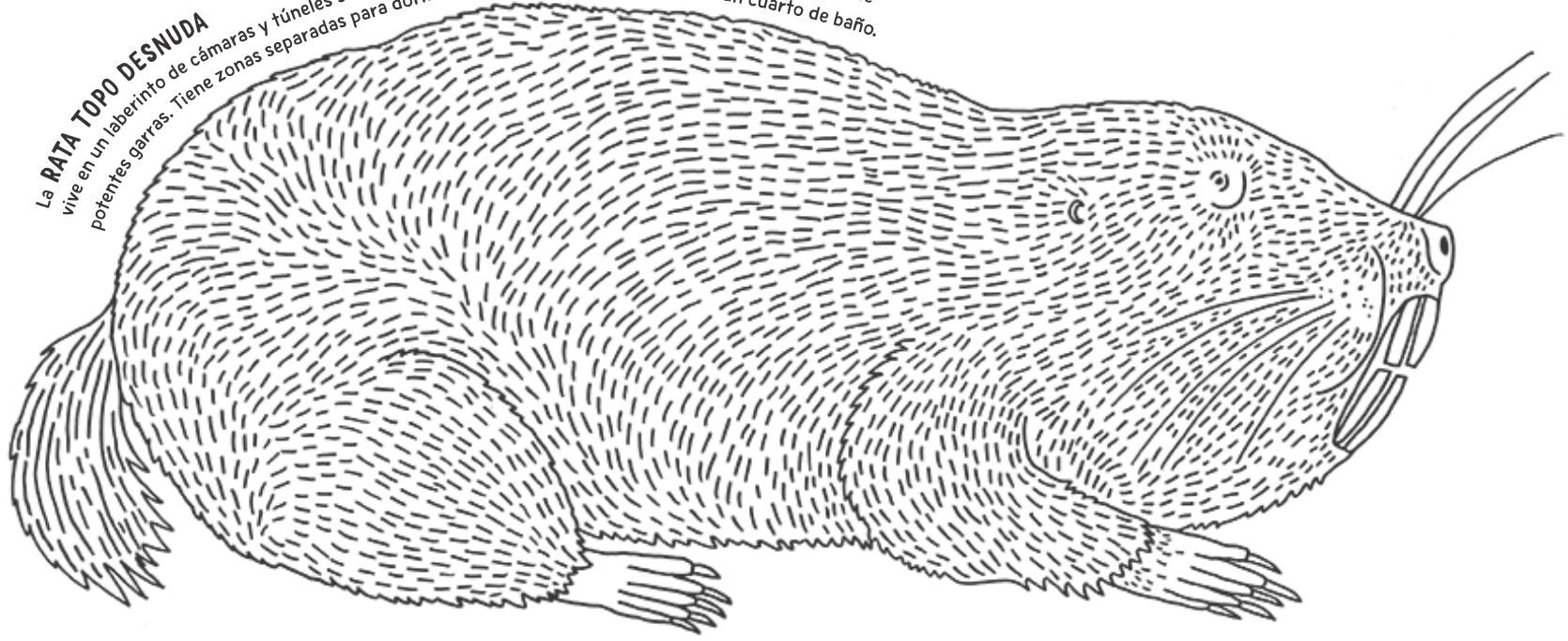
que atraviese el
centro de la
montaña.

Para hacer el túnel, recorta
una tira de papel blanco.

Dibuja a personas
conduciendo coches por
tu túnel y pégalo donde
corresponde.

La RATA TOPO DESNUDA

vive en un laberinto de cámaras y túneles subterráneos que excava con sus patas delanteras, provistas de potentes garras. Tiene zonas separadas para dormir y almacenar comida, y también un cuarto de baño.



¿Sabes salir del LABERINTO DE TUBERÍAS?



CENTRAL ELÉCTRICA

Aquí se generan
la electricidad
y el calor.

TRANSFORMADOR

Este mecanismo
aumenta o
disminuye el
voltaje de la
corriente eléctrica.

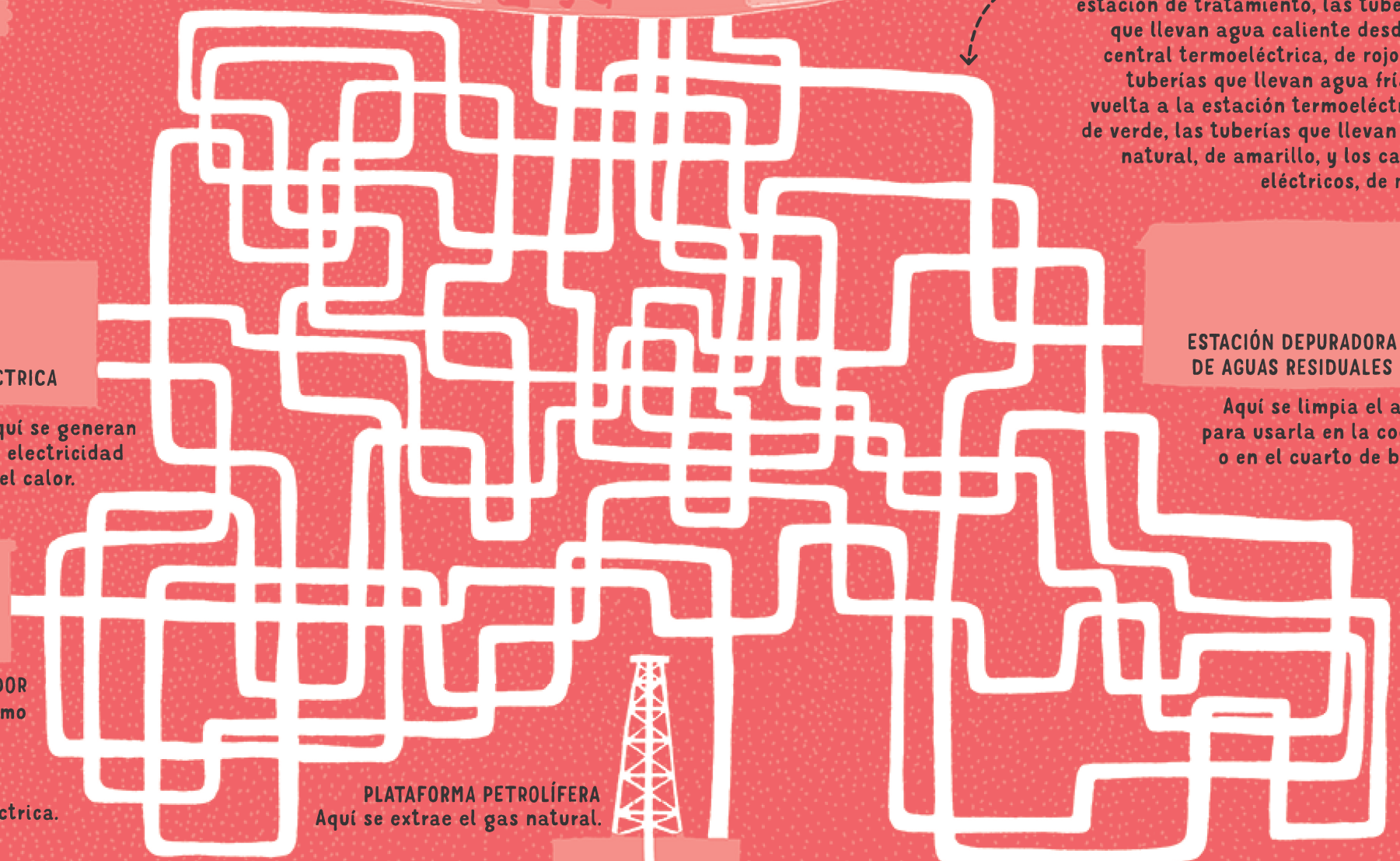
PLATAFORMA PETROLÍFERA
Aquí se extrae el gas natural.

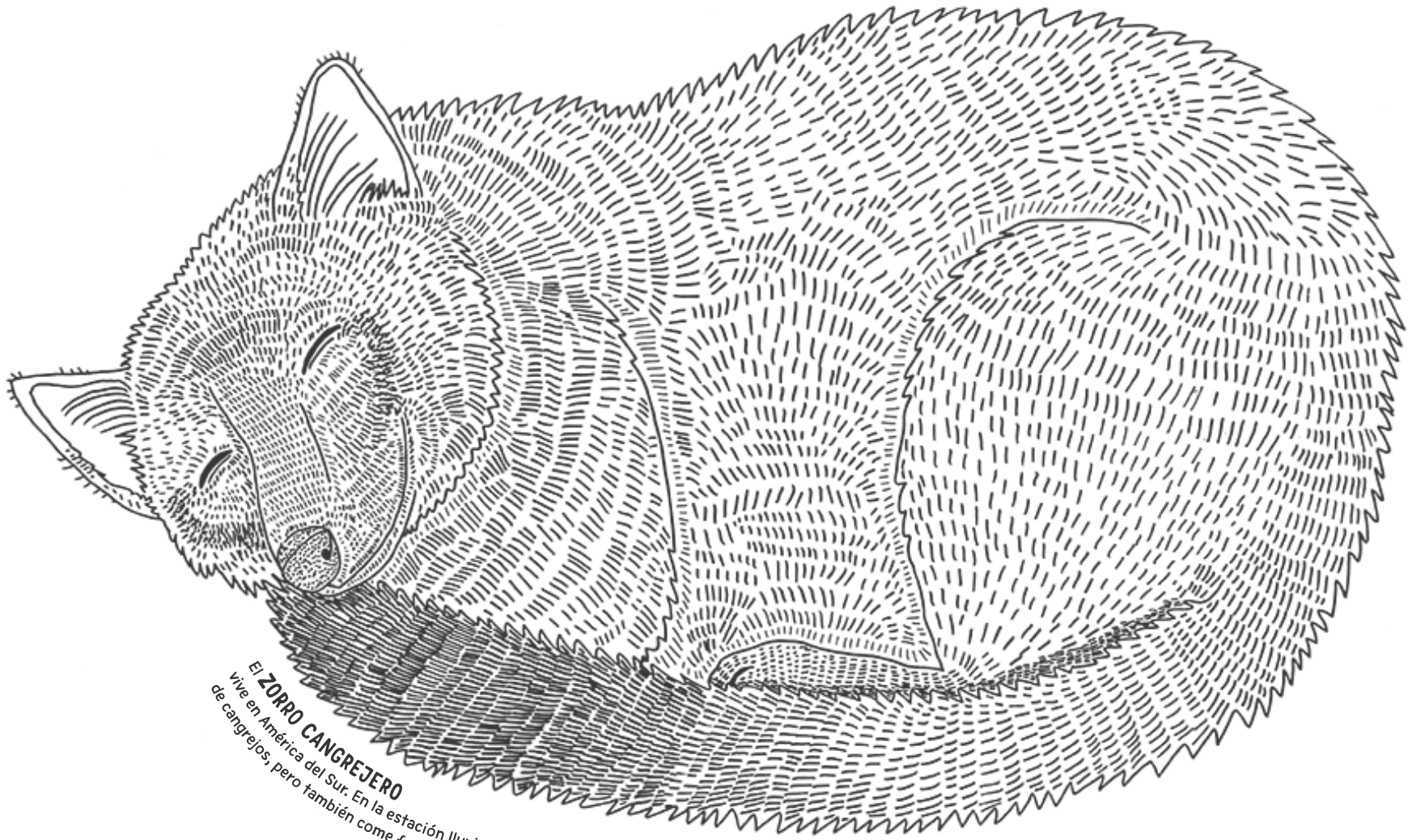


Colorea de azul las tuberías que
llevan agua potable desde la
estación de tratamiento, las tuberías
que llevan agua caliente desde la
central termoeléctrica, de rojo, las
tuberías que llevan agua fría de
vuelta a la estación termoeléctrica,
de verde, las tuberías que llevan gas
natural, de amarillo, y los cables
eléctricos, de rosa.

**ESTACIÓN DEPURADORA
DE AGUAS RESIDUALES**

Aquí se limpia el agua
para usarla en la cocina
o en el cuarto de baño.





EL ZORRO CANGREJERO
vive en América del Sur. En la estación lluviosa se alimenta principalmente
de cangrejos, pero también come fruta, carroña, tortugas y lagartos.

Imagina que las estalactitas y las estalagmitas* son colmillos de gran tamaño.

TERMINA DE DIBUJAR EL MONSTRUO.

estalactitas

estalagmitas

*Las estalactitas y las estalagmitas son «carámbanos» de roca formados por el agua que gotea en las cuevas.