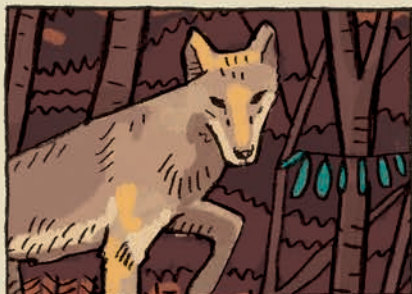


# ÍNDICE



Introducción | 4

## SZELINA | 7

¿Lobos? Aquí no hay lobos | 9

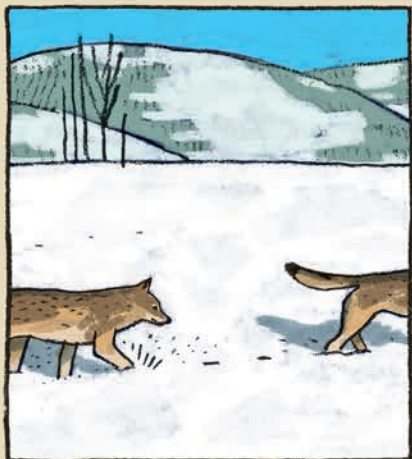
¿Cómo funciona un collar? | 26

Corriendo con una antena | 28

¿Para qué se pone un collar? | 30

Territorios | 34

¿Les ponen a los lobos un collar para siempre? | 37



## GRAPA | 39

¿Qué comen los lobos? | 41

El aullido del lobo | 48

Siete años más tarde | 56

¿Qué es una cámara trampa? | 61

¿Cómo funciona una cámara trampa? | 67

George Shiras III y las primeras cámaras trampa | 72

¿Es posible grabar una rana con una cámara trampa? | 76

¿Ven los animales las cámaras trampa? | 80

¿Cómo saben los científicos dónde colgar una cámara trampa? | 82

¿Dónde está Grapa? | 84



## HALNA | 89

Un lobo solitario | 91

Mitos sobre los lobos | 94

¿Existen grandes manadas de lobos? | 95

¿Existen los individuos alfa? | 96

¿Luchan los lobos por el mando? | 100

¿Rechazan los lobos a los individuos más débiles? | 101

El arte de la espera | 102

Unas palabras sobre las capturas | 111

Halna desaparece | 113

No siempre en línea | 118

La aventura de ser adulto | 120



## LUNA | 125

De mano en mano | 127

Corzo salvaje | 135

Vuelta al bosque | 139

Un recolector de setas luchador | 151

Luna no está | 155

¿Qué pasó después? | 160



## **KAMPINOS | 163**

Accidente | 165

Adiós, mamá, adiós, papá | 176

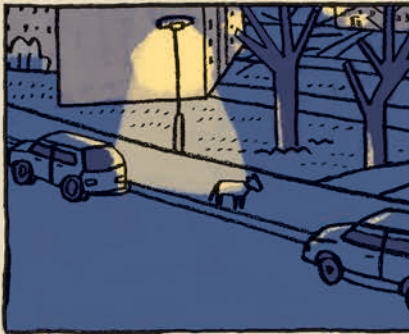
¡En casa! | 182



## **JUNG | 185**

Operación de rescate | 187

Final feliz | 199



## **MIKO | 201**

Carretera nacional 91 | 203

En un laberinto | 209

Final | 213

Protección | 216

Caza furtiva | 219

¿Cómo se hace el conteo de los lobos? | 221

El caso de Miko | 228



## **KOSY | 229**

Superdetectives de Roztocze | 231

Como una huella dactilar | 239

Consecuencias | 241



## **APÉNDICE | 245**

Ficha breve: el lobo | 246

Distribución del lobo en Polonia | 247

Lobos en Europa | 248

Distribución del lobo en Europa | 250

Preguntas frecuentes | 252

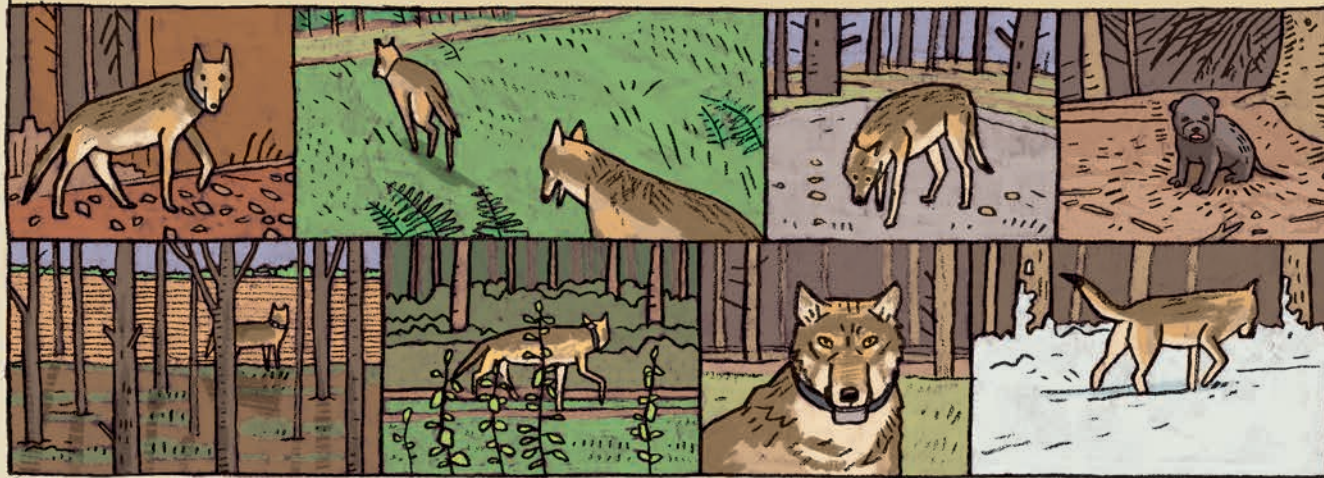
Biografías | 254

Fotos | 255

Fuentes | 260

## INTRODUCCIÓN

En este libro encontraréis historias reales de una manada de lobos: Szelina, Luna, Kampinos, Jung y otros.



Nos las cuenta Michał Figura, que desde hace veinte años se dedica a seguir e investigar el día a día de lobos y linces.



Dos familias de lobos –Grapa y Halna, a quienes conoceréis enseguida– viven cerca de su casa.

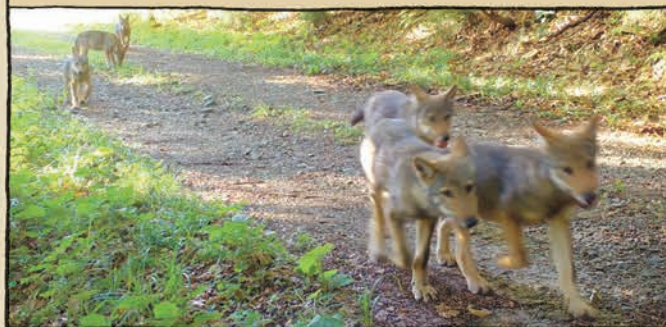


Hemos intentado reproducir lo más fielmente posible las historias que nos ha contado.

Gracias a las grabaciones de las cámaras trampa sabemos qué aspecto tienen nuestros protagonistas, qué hacen y cómo se comportan en su entorno natural.



Muchas de las ilustraciones de este libro son fotogramas que después se han dibujado.



Gracias a los collares de localización con GPS, sabíamos exactamente dónde se encontraban los lobos en cada momento.



Por eso, cuando no había grabaciones de las cámaras trampa, éramos capaces de reproducir las situaciones descritas por Michał con ayuda de Google Maps y Google Earth.



Los datos recabados gracias al seguimiento de los lobos, al examen de sus presas y de sus excrementos nos han permitido rellenar las lagunas en las historias de Michał, enriquecerlas con muchos detalles y dibujar lo que no podíamos ver.







SZELINA



# ¿LOBOS? AQUÍ NO HAY LOBOS

Roztocze, enero 2020.

